

Spínač tlakové difference typ 710 s přepínacím kontaktem

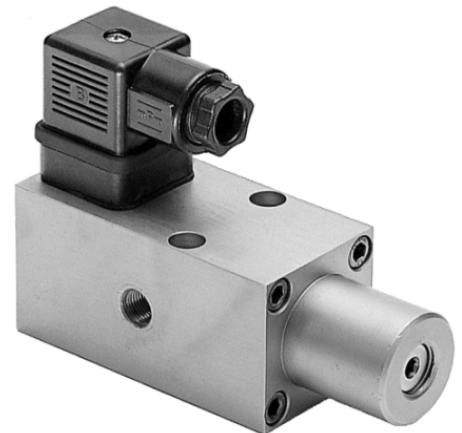
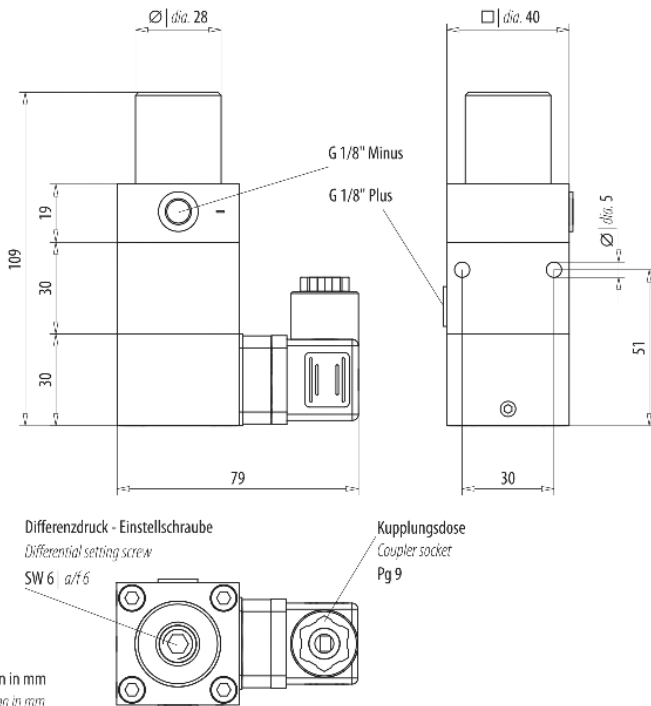
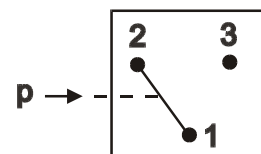


Schéma zapojení přepínacích kontaktů - SW



Typ	710 010							
rozsah nastavení	0,5 - 3 bar							
tolerance	±0,2 bar							
pracovní tlak	max. 10 bar							
ničící tlak	statický tlak max. 15 bar							
pracovní člen	membrána s pružinou; NBR (Viton, EPDM)							
spínací prvek	přepínací kontakt - SW - mikrospínač s postříbřenými kontakty (příp. pozlacené kontakty)							
mechanická životnost	10 ⁶ cyklů							
způsob upevnění	pomocí dvou průchozích děr φ 5 v těle spínače							
přípojný závit "A"	2 x G1/8"							
poloha zabudování	libovolná							
teplota okolí	-25°C.. +85°C, vždy podle druhu membrány (po dohodě vyšší)							
média	vzduch, voda, hydraulický olej, olejové emulze, jiná média podle poptávky							
nastavení	šroubem s vnitřním šestihranem M6 DIN 914 - pod tlakem							
hystereze	15 - 25 %							
frekvence přepínání	max. 200 / min							
elektrické připojení	konektor DIN 43650, (Pg9)							
krytí	IP 65							
hmotnost	1030g							
materiál	mosaz, zvláštní provedení ocel zinkovaná nebo nerez							

Zátěž	Kategorie dle EN 60947	Střídavý proud - AC		Stejnoseměrný proud - DC				
		125V	250V	30V	50V	75V	125V	250V
Napětí do								
Odoborová	AC-12. DC-12	4A	4A	2A	2A	1A	0.5A	0.25A
Indukční	AC-14. DC-13	1A	1A	1A	1A	0.5A	0.2A	0.2A

Spínač tlakové difference typ 710