

Beck.

Die fest eingestellten Druckwächter.



Druckwächter 901

mit werkseitig fest eingestelltem Schalldruck

Anwendungen

Fest eingestellter Druckwächter zur Überwachung des Über-, Unter- oder Differenzdrucks bei flüssigen und gasförmigen – auch aggressiven – Medien.

Sowohl Schalterpunkt als auch Schaltdifferenz werden nach Kundenvorgaben festgelegt.

Temperaturbereich

Umgebungstemperatur von -20°C bis 85°C .
Mediumtemperatur bis 85°C oder 130°C je nach Material des Druckanschlusses und der Membran.

Membranwerkstoffe

Abhängig vom Medium NBR, Silikon, FKM (Viton®), EPDM.
Für 901.30 Silikon, andere auf Anfrage.

Elektrische Schaltleistung

Angabe der Höchstwerte bei ohmscher Belastung

AgNi-Kontakte: 6 (1,5) A/250 VAC
2 A/24 VDC

Vergoldete Kontakte: 100 mA/24 VAC
30 mA/24 VDC

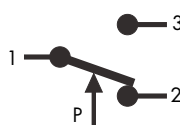
Auf Anfrage können auch AgNi-Kontakte bis 10 A/250 VAC geliefert werden.

Elektrische Anschlüsse

AMP-Flachstecker 6,3 mm x 0,8 mm nach DIN 46244.

Kontaktanordnung

für 901.1x, 901.30,
901.41, 901.51



nur für 901.2x



CE Konformität

jeweils abhängig von technischer Ausführung: Niederspannungsrichtlinie 2006/95/EC; RoHS-Richtlinie 2011/65/EC; ATEX-Richtlinie 94/9/EC; Baumuster TÜV geprüft.

Lebensdauer

Mindestens 10^6 Schaltspiele.

Dämpfung

Dämpfungsdüsen wahlweise mit 0,3/0,5/0,8 mm Durchmesser.

Zubehör

Verschiedene Befestigungswinkel und Schutzkappen mit IP 44, IP 54 und IP 65.

Einbaulage

Einbau in beliebiger Lage, bei Schalterpunkten unter 100 mbar jedoch anzuzeigen.

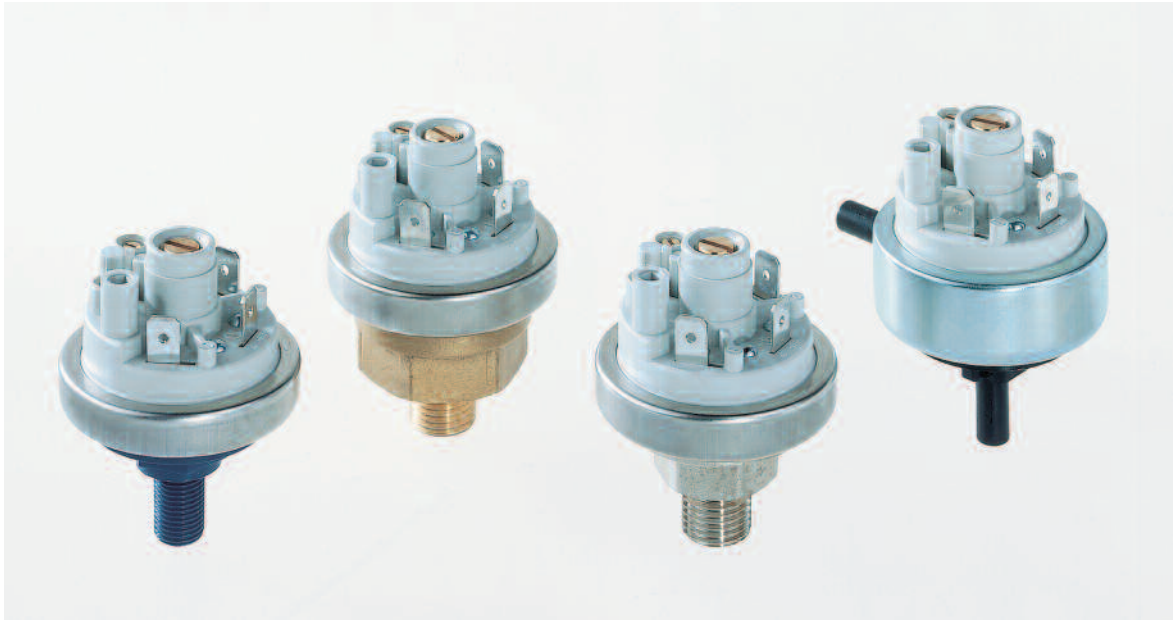
Druckanschluss

| Typ | Schlauchstutzen | | | Gewindestutzen | | | |
|--------|-----------------|---------|---------|--------------------------------------|--------------------------------------|----------------------------------|--------|
| | 5,0 mm | 6,5 mm | 10,0 mm | M10 x1 | G1/8 | G1/4 | G1/2 |
| 901.1x | PA | PA, PPS | PA, PPS | PA, PVDF CuZn40, V ₂ A | PA, PVDF CuZn40, V ₂ A | PVDF CuZn40, V ₂ A | CuZn40 |
| 901.2x | PA | PA, PPS | PA, PPS | PA, PVDF CuZn40, V ₂ A | PA, PVDF CuZn40, V ₂ A | CuZn40, V ₂ A | CuZn40 |
| 901.30 | | PA | | | | | |
| 901.41 | | PA, PPS | PA, PPS | PA, PVDF CuZn40, V ₂ A | PA, PVDF CuZn40, V ₂ A | CuZn40, V ₂ A | CuZn40 |
| 901.51 | | | | CuZn40 | CuZn40, V ₂ A | CuZn40, V ₂ A | |

PA = Polyamid, PVDF = Polyvinylidendifluorid, PPS = Polyphenylsulfid, CuZn40 = Messing, V₂A = Edelstahl

Für Temperaturbereiche über 85°C muss ein metallischer Druckanschluss oder PPS gewählt werden. Auf Anfrage kann der Druckanschluss auch in anderen Grössen sowie aus Messing vernickelt und anderen Kunststoffen geliefert werden.

Viton® ist ein eingetragenes Warenzeichen der DuPont Dow Elastomers.



Überdruckbereich

| Typ | Werkseitig fest eingestellter Schalterpunkt wählbar | | Standard-Schaltdifferenz | | Toleranzbreite in % vom Schalterpunkt | Maximal zulässiger Betriebsüberdruck Standard/erhöht | Maximal zulässiger Betriebsunterdruck Standard/erhöht |
|--------|---|------------|--------------------------|--------------|---------------------------------------|---|--|
| | zwischen | und | Bereichsanfang | Bereichsende | | | |
| 901.1x | 5 mbar | 200 mbar | 2,5 mbar | 50 mbar | ±10 % | 0,5/4 bar | -/-1 bar |
| | 200 mbar | 1.000 mbar | 50 mbar | 150 mbar | ±10 % | 1/4 bar | -/-1 bar |
| 901.41 | 500 mbar | 3.000 mbar | 200 mbar | 600 mbar | ±10 % | 10 bar | -1 bar |
| 901.51 | 1,0 bar | 12 bar | 0,2 bar | 1,5 bar | ±10 % | 25 bar | -1 bar |

Unterdruckbereich

| Typ | Werkseitig fest eingestellter Schalterpunkt wählbar | | Standard-Schaltdifferenz | | Toleranzbreite in % vom Schalterpunkt | Maximal zulässiger Betriebsüberdruck Standard/erhöht | Maximal zulässiger Betriebsunterdruck Standard/erhöht |
|--------|---|------------|--------------------------|--------------|---------------------------------------|---|--|
| | zwischen | und | Bereichsanfang | Bereichsende | | | |
| 901.2x | - 5 mbar | - 200 mbar | 2,5 mbar | 50 mbar | ±10 % | 0,5/4 bar | -1 bar |
| | - 200 mbar | - 900 mbar | 50 mbar | 150 mbar | ±10 % | 1/4 bar | -1 bar |

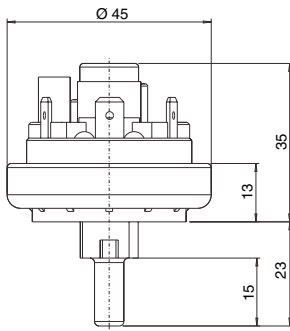
Differenzdruckbereich

| Typ | Werkseitig fest eingestellter Schalterpunkt wählbar | | Standard-Schaltdifferenz | | Toleranzbreite in % vom Schalterpunkt | Maximal zulässiger Betriebsüberdruck | Maximal zulässiger Betriebsunterdruck |
|--------|---|---------|--------------------------|--------------|---------------------------------------|--------------------------------------|---------------------------------------|
| | zwischen | und | Bereichsanfang | Bereichsende | | | |
| 901.30 | 5 mbar | 50 mbar | 2,5 mbar | 25 mbar | ±10 % | 100 mbar | -100 mbar |

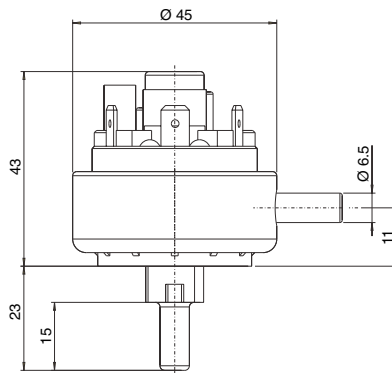
Druckwächter 901

mit werkseitig fest eingestelltem Schaltdruck

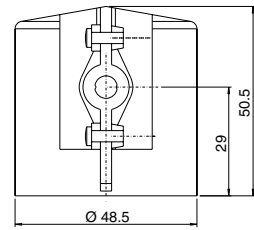
901.10/20



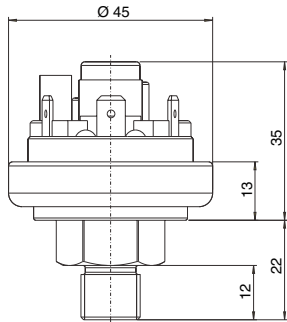
901.30



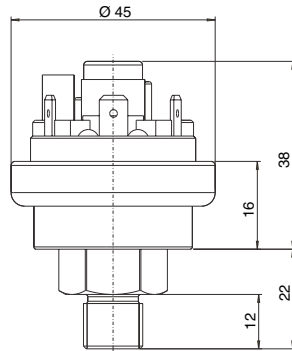
**Schutzkappen
6329 IP 44**



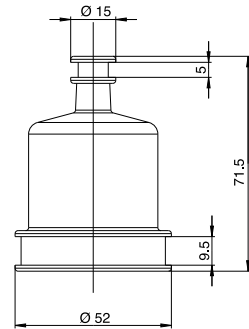
901.11/21/41



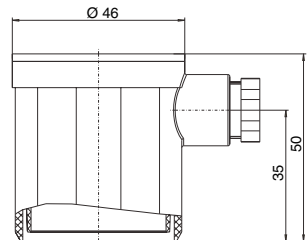
901.51



6345 IP 54



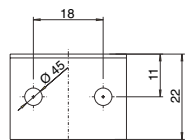
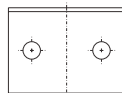
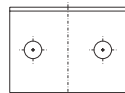
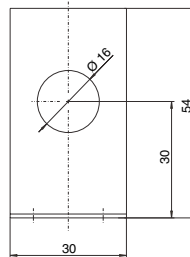
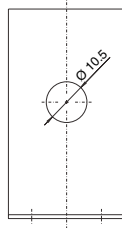
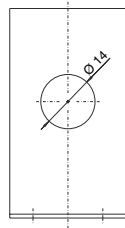
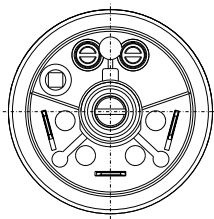
6371 IP 54 / 6372 IP 65



**Befestigungswinkel
6403**

6404

6405



6374 IP 54 / 6375 IP 65

