

Beck.

Die einstellbaren Druckwächter Prescal®.



Druckwächter 901 Prescal®

mit einstellbarem Schalldruck

Anwendungen

Einstellbarer Druckwächter zur Überwachung des Über-, Unter- oder Differenzdrucks bei flüssigen und gasförmigen – auch aggressiven – Medien.

Der Druckwächter verfügt über einen Einstellknopf, um eine Einstellung des Schalldrucks ohne Schraubendreher zu ermöglichen.

Temperaturbereich

Umgebungstemperatur von -20°C bis 85°C .
Mediumtemperatur bis 85°C oder 130°C je nach Material des Druckanschlusses und der Membran.

Membranwerkstoffe

Abhängig vom Medium NBR, Silikon, FKM (Viton®), EPDM.
Für 901.8x Silikon, andere auf Anfrage.

Elektrische Schaltleistung

Angabe der Höchstwerte bei ohmscher Belastung

AgNi-Kontakte: 6 (1,5) A/250 VAC
2 A/24 VDC
Vergoldete Kontakte: 100 mA/24 VAC
30 mA/24 VDC

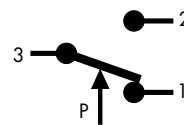
Auf Anfrage können auch AgNi-Kontakte bis 10 A/250 VAC geliefert werden.

Elektrische Anschlüsse

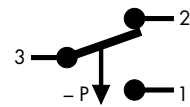
AMP Flachstecker 6,3 mm x 0,8 mm nach DIN 46244.

Kontaktanordnung

für 901.6x, 901.8x,
901.9x



nur für 901.7x



CE Konformität

jeweils abhängig von technischer Ausführung: Niederspannungsrichtlinie 2006/95/EC; RoHS-Richtlinie 2011/65/EC; ATEX-Richtlinie 94/9/EC; Gasgeräte-Richtlinie 90/396/EC (nur für Typ 901.61 bis 901.65 mit Messingdruckanschluss).

Lebensdauer

Mindestens 10^6 Schaltspiele.

Dämpfung

Dämpfungsdüsen wahlweise mit 0,3/0,5/0,8 mm Durchmesser.

Zubehör

Verschiedene Befestigungswinkel und Schutzkappen mit IP 44, IP 54 und IP 65.

Einbaulage

Einbau in beliebiger Lage, bei Schaltpunkten unter 100 mbar jedoch anzugeben.

Druckanschlüsse

Typ	Schlauchstutzen			Gewindestutzen			
	5,0 mm	6,5 mm	10,0 mm	M 10 x1	G 1/8	G 1/4	G 1/2
901.61–65	PA	PA, PPS	PA, PPS	PA, PVDF CuZn40, V ₂ A	PA, PVDF CuZn40, V ₂ A	CuZn40, V ₂ A	CuZn40
901.66–68				CuZn40, V ₂ A	CuZn40, V ₂ A	CuZn40, V ₂ A	CuZn40
901.71–76	PA	PA, PPS	PA, PPS	PA, PVDF CuZn40, V ₂ A	PA, PVDF CuZn40, V ₂ A	CuZn40, V ₂ A	
901.77–78				CuZn40, V ₂ A	CuZn40, V ₂ A	CuZn40, V ₂ A	CuZn40
901.8x		PA					
901.91–93				CuZn40	CuZn40, V ₂ A	CuZn40, V ₂ A	

PA = Polyamid, PVDF = Polyvinylidendifluorid, PPS = Polyphenylsulfid, CuZn40 = Messing, V₂A = Edelstahl

Für Temperaturbereiche über 85°C muss ein metallischer Druckanschluss oder PPS gewählt werden. Auf Anfrage kann der Druckanschluss auch in anderen Größen sowie aus Messing vernickelt und anderen Kunststoffen geliefert werden.

Viton® ist ein eingetragenes Warenzeichen der DuPont Dow Elastomers.
Prescal® ist ein eingetragenes Warenzeichen der Beck GmbH Druckkontrolltechnik.



Überdruckbereich

Typ	Einstellbereich für oberen Schaltdruck		Genauigkeit der Richtwertskala	Schaltdifferenz	Maximal zulässiger Betriebsüberdruck	
	von	bis			Standard/erhöht	Standard/erhöht
901.61	5	20 mbar	± 10 %	3 mbar	0,5/4 bar	-/-1 bar
901.62	10	50 mbar	± 10 %	5 mbar	0,5/4 bar	-/-1 bar
901.63	25	100 mbar	± 10 %	10 mbar	0,5/4 bar	-/-1 bar
901.64	50	250 mbar	± 10 %	20 mbar	1/4 bar	-/-1 bar
901.65	100	500 mbar	± 10 %	50 mbar	1/4 bar	-/-1 bar
901.66	250	1.000 mbar	± 10 %	150 mbar	10 bar	-1 bar
901.67	500	1.500 mbar	± 10 %	250 mbar	10 bar	-1 bar
901.68	1.000	3.000 mbar	± 10 %	500 mbar	10 bar	-1 bar
901.91	1,0	6,0 bar	± 10 %	0,5 – 2,0 bar	25 bar	-1 bar
901.92	4,0	9,0 bar	± 10 %	0,5 – 2,0 bar	25 bar	-1 bar
901.93	7,0	12,0 bar	± 10 %	0,5 – 2,0 bar	25 bar	-1 bar

Unterdruckbereich

901.71	-5	-20 mbar	± 10 %	3 mbar	0,5/4 bar	-1 bar
901.72	-10	-50 mbar	± 10 %	5 mbar	0,5/4 bar	-1 bar
901.73	-25	-100 mbar	± 10 %	10 mbar	0,5/4 bar	-1 bar
901.74	-50	-125 mbar	± 10 %	20 mbar	0,5/4 bar	-1 bar
901.75	-75	-200 mbar	± 10 %	25 mbar	1/4 bar	-1 bar
901.76	-100	-300 mbar	± 10 %	30 mbar	1/4 bar	-1 bar
901.77	-200	-500 mbar	± 10 %	75 mbar	1/4 bar	-1 bar
901.78	-300	-700 mbar	± 10 %	75 mbar	1/4 bar	-1 bar

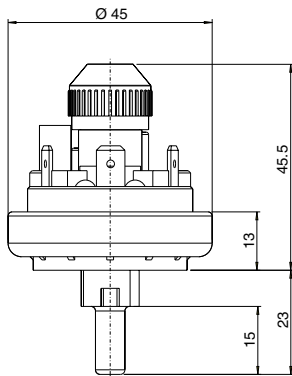
Differenzdruckbereich

901.81	5	20 mbar	± 10 %	3 mbar	100 mbar	-100 mbar
901.82	10	50 mbar	± 10 %	5 mbar	100 mbar	-100 mbar

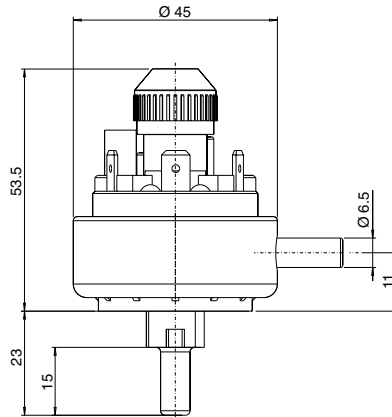
Druckwächter 901 Prescal®

mit einstellbarem Schalldruck

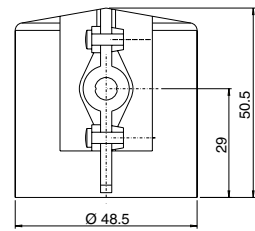
901.6x/7x



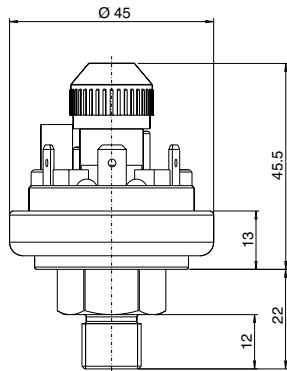
901.8x



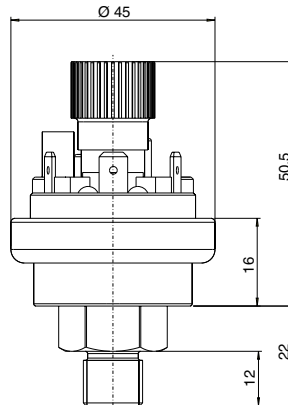
**Schutzkappen
6329 IP 44**



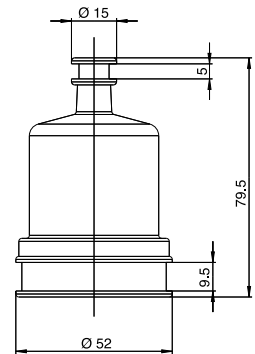
901.6x/7x



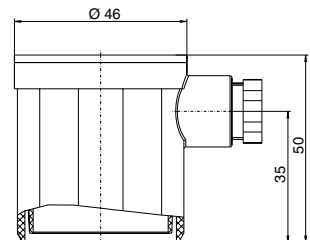
901.9x



6365 IP 54



6371 IP 54 / 6372 IP 65

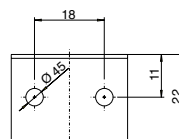
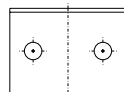
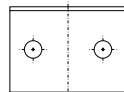
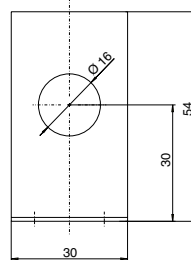
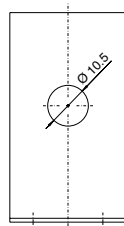
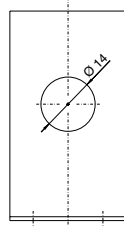
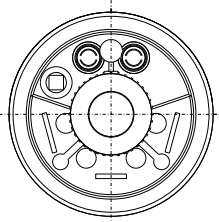


Befestigungswinkel

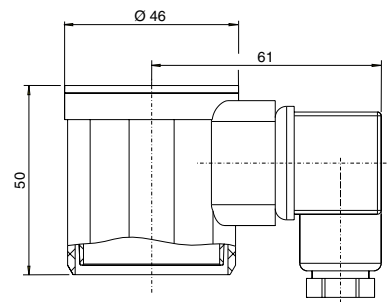
6403

6404

6405



6374 IP 54 / 6375 IP 65



Beck GmbH
Druckkontrolltechnik
Postfach 11 31
D-71140 Steinenbronn
Telefon +49 (71 57) 52 87-0
Telefax +49 (71 57) 52 87-83
e-mail sales@beck-sensors.com
http://www.druckschalter.de