

Membránový oddělovací člen typ P příruba dle ANSI B 16,5

s otevřenou membránou (*flushed diaphragm flange*)

Membránové oddělovače chrání měřicí ústrojí tlakoměru před vniknutím měřeného média. Používají se při měření tlaku tuhnoucích, krystalizujících nebo agresivních látek (kyseliny, louhy, apod.) příp. horkých látek (varianty s chladičem nebo kapilárou)

Příruby je možné kompletovat jak s převodníky tlaku, tak i s manometry. Připojení je pomocí závitu, svarem nebo pomocí kapilárového vedení.

Rozměrová norma:

- dle **ANSI B 16,5 / RF** (hrubá těsnící plocha)

Zvláštní požadavky:

- ostatní provedení dle ANSI B 16,5 (FF, RTJ, ...)

Materiál:

- membrána: nerez SS 316L / 1.4435
(po dohodě jiná)
- oddělovač: nerez SS 316L / 1.4404

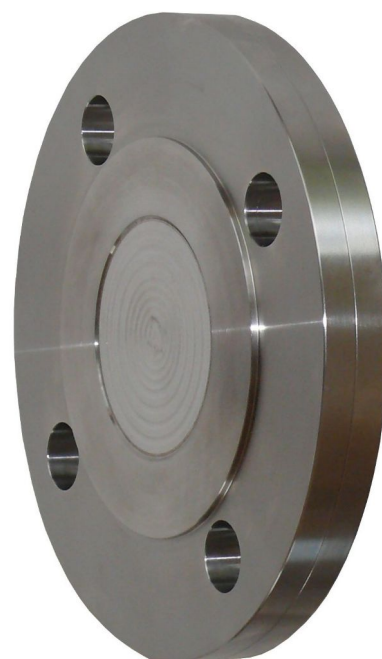
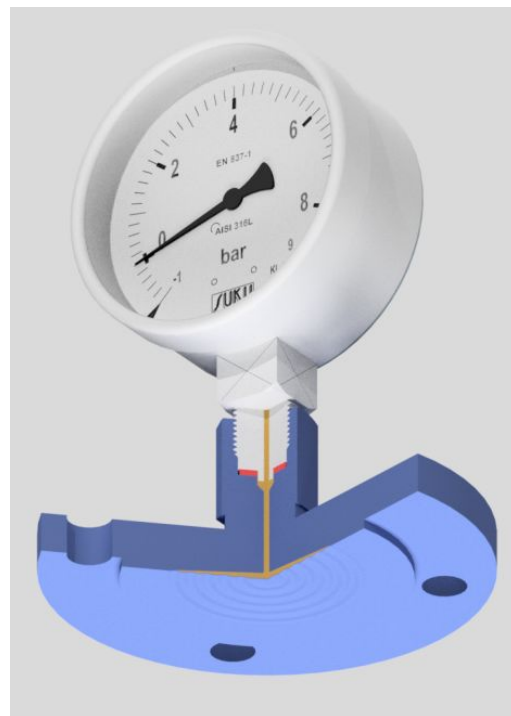
Pracovní teplota

- teplota měřeného média -20 ... +100 °C
(s chladičem až do 400°C)
- teplota okolí -20 ... +60°C
(jiné podmínky po dohodě)

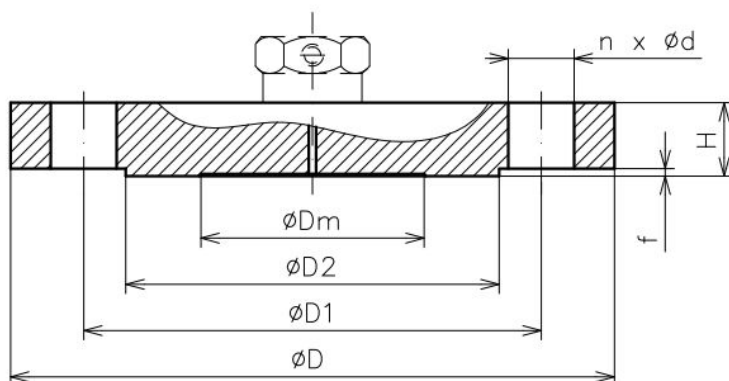
Kompletace s měřicím přístrojem:

Nejčastější kompletace oddělovače ať už s manometrem nebo s převodníkem je:

- přímým připojením (závitem)
- s prodlouženým krkem
- s chladičem (žebrovaným, kapilárovým)
- s kapilárovým vedením (přímé či šikmé zaústění)



Tabulka rozměrů (ANSI B 16,5 / RF)



ANSI B 16,5 / RF										
Typ BHV	Velikost		Rozměry (mm)							počet děr
	DN [inch]	PN [class]	ϕD_m	ϕD	H	ϕd	ϕD_1	f	ϕD_2	
	1/2	150	18	95	13	16	60.5	1,6	35	4
	1/2	300	18	95	16	16	66.5	1,6	35	4
	3/4	150	23	100	15	16	70	1,6	43	4
	3/4	300	23	120	17,5	20	82.5	1,6	43	4
	1	150	28	110	16	16	79.5	1,6	51	4
	1	300	28	125	19	20	89	1,6	51	4
	1 1/2	150	42	130	19	16	98.5	1,6	73	4
	1 1/2	300	42	155	22	22	114.5	1,6	73	4
	1 1/2	600	42	155	29.5	22	114.5	6,4	73	4
	1 1/2	1500	42	180	39	30	124	6,4	73	4
	1 1/2	2500	42	205	51.5	33	146	6,4	73	4
	2	150	60	150	21	20	120.5	1,6	92	4
	2	300	60	165	24	20	127	1,6	92	8
	2	600	60	165	32	20	127	6,4	92	8
	2	1500	60	215	45	26	165	6,4	92	8
	2	2500	60	235	57.5	30	171.5	6,4	92	8
	3	150	89	190	26	20	152.5	1,6	127	4
	3	300	89	210	30	22	168.5	1,6	127	8
	3	600	89	210	38.5	22	168.5	6,4	127	8
	3	900	89	240	45	26	190.5	6,4	127	8
	3	1500	89	270	54.3	33	203	6,4	127	8
	3	2500	89	305	73	36	228.5	6,4	127	8
	4	150	89	230	26	20	190.5	1,6	158	8
	4	300	89	255	33,5	22	200	1,6	158	8
	4	400	89	255	41.5	26	200	6,4	158	8
	4	600	89	275	45	26	216	6,4	158	8
	4	900	89	295	51	32	235	6,4	158	8
	4	1500	89	310	60.5	36	241.5	6,4	158	8
	4	2500	89	355	83	42	273	6,4	158	8

Drsnost čelní plochy:

Typ čelní plochy	Drsnost dle Ra [um]	Pozn.
RF, FF	do 6,3	Hladká těsnící plocha
RTJ	do 1,6	Těsnění na o-kroužek
M&F, T&G	do 3,2	Předsazení - osazení, pero - drážka