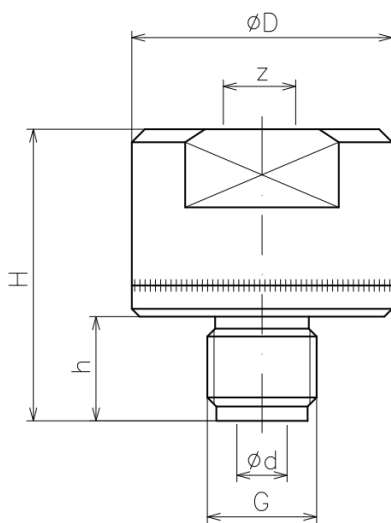


Membran druckmittler - typ W Verschweißt

Die meßstoffberührten Teile werden standardmäßig in Edelstahl gefertigt - AISI 316L.
(1.4404 + 1.4435)

Druckmittler werden eingesetzt, wenn Messtoffe aufgrund hoher Temperatur, hoher Viskosität oder ihrer Neigung zu kristallisieren, die Druckmessung verfälschen können. Sie dienen als einen hocheffizienten Absorber von Druckstößen Zum Anbau an Druckmessgeräte oder Drucksensoren geeignet.



typ	PN	z	G	ØD [mm]	Ød [mm]	SW	H [mm]	h [mm]	Typ - Kode
W40	160	G 1/4"	G 1/4"	40	6	32	41	12	W40(G1/4)-G1/4
		G 1/2"	G 1/4"	40	6	32	48	12	W40(G1/2)-G1/4
		G 1/4"	G 1/2"	40	10	32	49	20	W40(G1/4)-G1/2
		G 1/2"	G 1/2"	40	10	32	56	20	W40(G1/2)-G1/2
W50	40	G 1/4"	G 1/4"	50	6	41	41	12	W50(G1/4)-G1/4
		G 1/2"	G 1/4"	50	6	41	48	12	W50(G1/2)-G1/4
		G 1/4"	G 1/2"	50	10	41	49	20	W50(G1/4)-G1/2
		G 1/2"	G 1/2"	50	10	41	56	20	W50(G1/2)-G1/2

Optionen: Andere auf Anfrage, PN400 oder PN600 auf Anfrage auch.