

## Membránový oddělovací člen typ P příruba dle ANSI B 16,5 / RF s otevřenou membránou

Membránové oddělovače chrání měřící ústrojí tlakoměru před vniknutím měřeného média. Používají se při měření tlaku tuhnoucích nebo krystalizujících látek, agresivních látek (kyseliny, louhy, apod.) příp. horkých látek (varianty s chladičem nebo kapilárou)

Oddělovač **typ P** (příruba) je možné kompletovat jak s převodníky tlaku, tak i s manometry. Připojení je pomocí závitů, svarem nebo pomocí kapilárového vedení.

### Rozměrová norma

- dle **ANSI B 16,5 / RF** (hrubá těsnící plocha)
- ostatní provedení dle **ANSI B 16,5 (FF, RTJ, ...)**

### Materiály

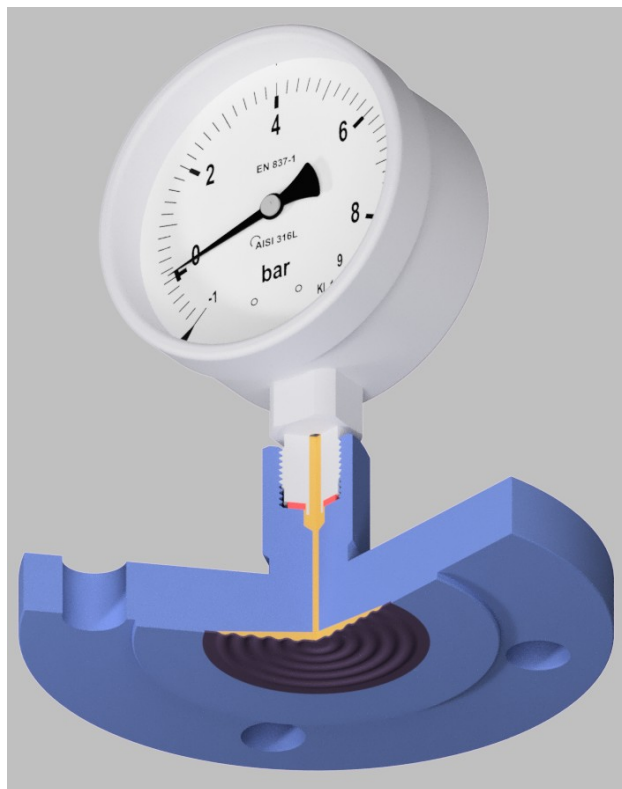
- membrána: nerez SS 316L / 1.4435 (po dohodě jiná)
- oddělovač: nerez SS 316L / 1.4404)

### Pracovní teplota

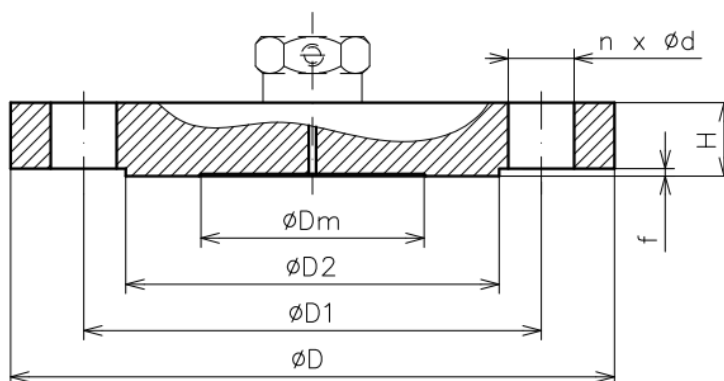
- teplota měřeného média -20 ... +100°C
- teplota okolí -20 ... +60°C
- jiné podmínky po dohodě

### Kompletace s měřicím přístrojem

- přímým připojením (závitem)
- s prodlouženým krkem
- s chladičem (žebrovaným, kapilárovým)
- s kapilárovým vedením (přímé či šikmé zaústění)



## Tabulka rozměrů (ANSI B 16,5 / RF)



ANSI B 16,5 / RF										
Typ BHV	Velikost		Rozměry (mm)							počet děr n
	DN [inch]	PN [class]	ØDm	ØD	H	ød	ØD1	f	ØD2	
	1/2	150	18	95	13	16	60.5	1,6	35	4
	1/2	300	18	95	16	16	66.5	1,6	35	4
	3/4	150	23	100	15	16	70	1,6	43	4
	3/4	300	23	120	17,5	20	82.5	1,6	43	4
	1	150	28	110	16	16	79.5	1,6	51	4
	1	300	28	125	19	20	89	1,6	51	4
	1 1/2	150	42	130	19	16	98.5	1,6	73	4
	1 1/2	300	42	155	22	22	114.5	1,6	73	4
	1 1/2	600	42	155	29.5	22	114.5	6,4	73	4
	1 1/2	1500	42	180	39	30	124	6,4	73	4
	1 1/2	2500	42	205	51.5	33	146	6,4	73	4
	2	150	60	150	21	20	120.5	1,6	92	4
	2	300	60	165	24	20	127	1,6	92	8
	2	600	60	165	32	20	127	6,4	92	8
	2	1500	60	215	45	26	165	6,4	92	8
	2	2500	60	235	57.5	30	171.5	6,4	92	8
	3	150	89	190	26	20	152.5	1,6	127	4
	3	300	89	210	30	22	168.5	1,6	127	8
	3	600	89	210	38.5	22	168.5	6,4	127	8
	3	900	89	240	45	26	190.5	6,4	127	8
	3	1500	89	270	54.3	33	203	6,4	127	8
	3	2500	89	305	73	36	228.5	6,4	127	8
	4	150	89	230	26	20	190.5	1,6	158	8
	4	300	89	255	33,5	22	200	1,6	158	8
	4	400	89	255	41.5	26	200	6,4	158	8
	4	600	89	275	45	26	216	6,4	158	8
	4	900	89	295	51	32	235	6,4	158	8
	4	1500	89	310	60.5	36	241.5	6,4	158	8
	4	2500	89	355	83	42	273	6,4	158	8

## Drsnost čelní plochy

Typ čelní plochy	Drsnost dle Ra [µm]	Pozn.
RF, FF	do 6,3	Hladká těsnící plocha
RTJ	do 1,6	Těsnění na o-kroužek
M&F, T&G	do 3,2	Předsazení - osazení, pero - drážka