

Tlakoměrový ventil dvouvřetenový typ IVI – 2 VMR – PP

Návod a katalogový list

Tlakoměrový ventil je určený k oddělení tlakoměru od technologického procesu.

Ventil je opatřen dvěma ventilovými vřeteny: oddělovacím, které je označeno modře, a odkalovacím, které je označeno červeně. Hrdlo pro odkalení lze použít pro odvodušnění a alternativně i pro připojení referenčního tlaku kalibraci.

Jako volitelné příslušenství se dodává montážní konzola pro upevnění na trubku rozměru 2"

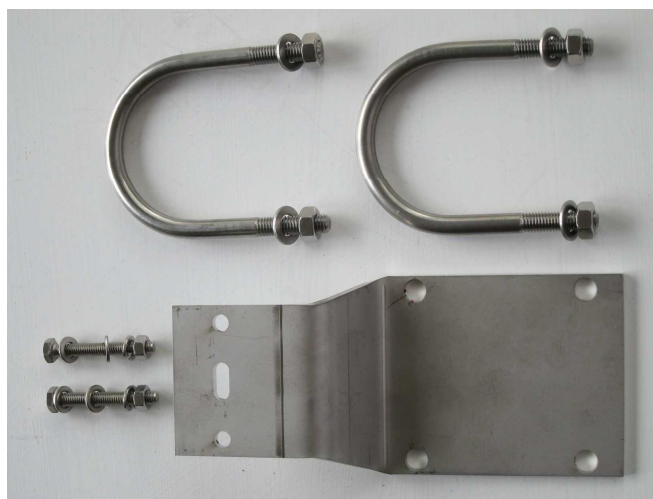
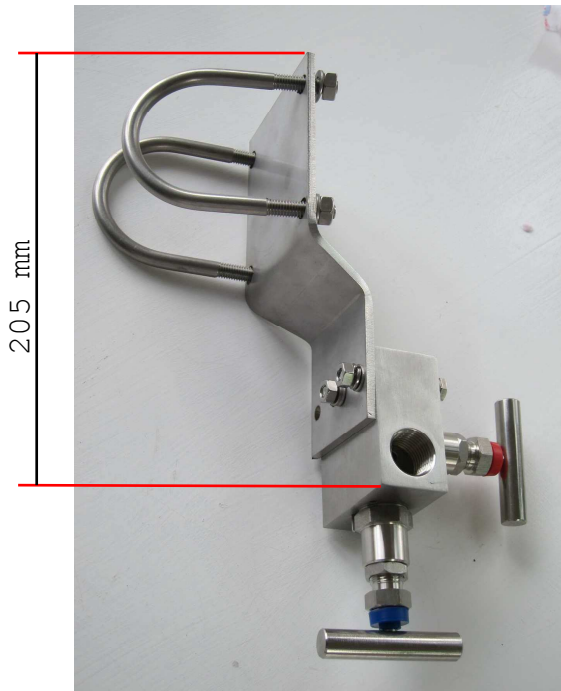


Základní parametry

Maximální pracovní tlak
Maximální teplota média
Závit směrem do procesu
Závit směrem k tlakoměru
Závit pro odkalení
Materiál částí ve styku s měřeným médiem
Materiál ucpávky
Materiál montážní konzoly a spojovací materiál

PN 400
230°C
1/2" NPT vnitřní
1/2" NPT vnitřní
1/4" NPT vnitřní
nerez AISI 316L
PTFE
nerez AISI 304

Sestava ventilu s montážní konzolí



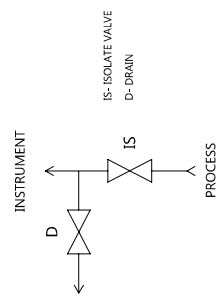
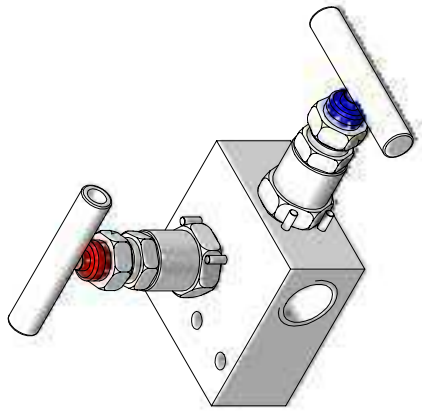
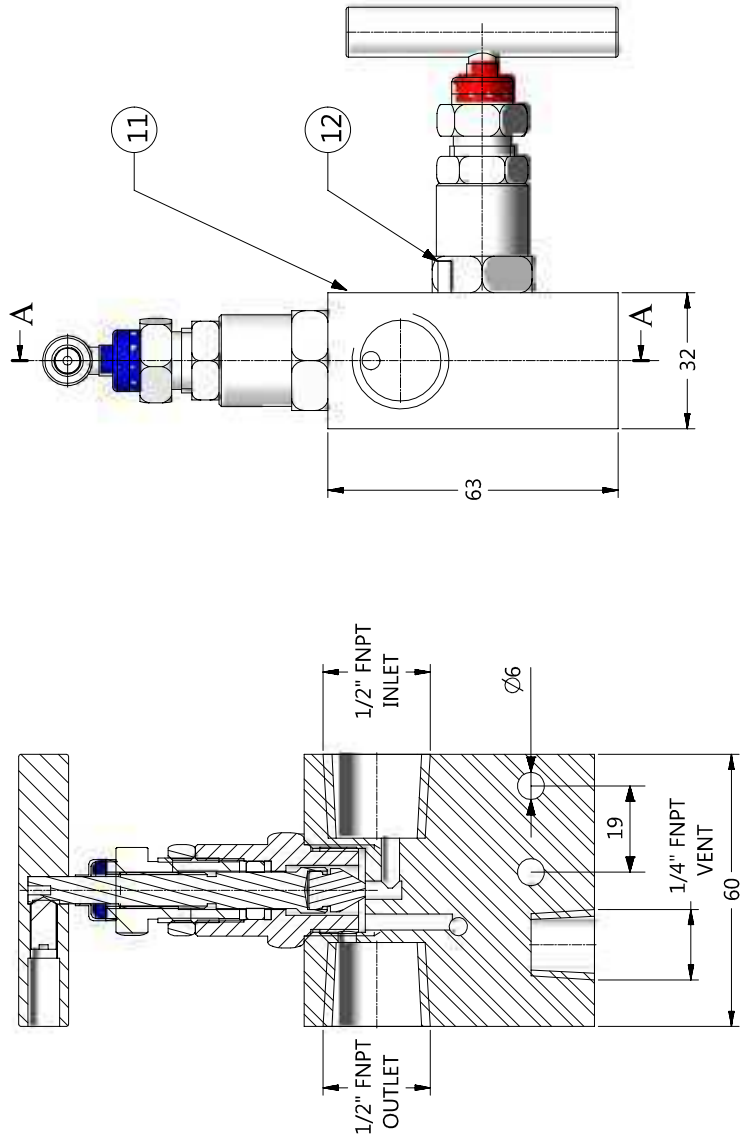
Soupis montážního materiálu

- 1 ks konzola
- 2 ks upevňovací třmeny na trubku 2" s maticemi M8 a plochými podložkami
- 2 ks šroub M6 x 45 s maticí, s plochými podložkami a s pérovkou

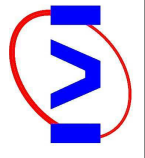
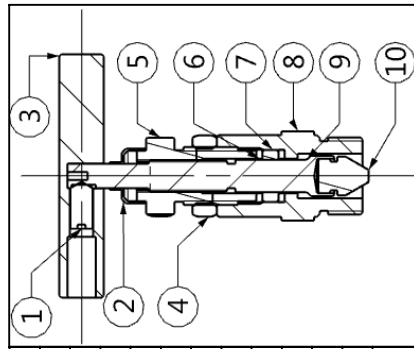
Rozmístění děr pro upevnění ventilu ke konzole umožňuje několik variant vzájemné polohy. Montáž ventilu smí provádět pouze osoby zaškolené do potrubářských prací. Při montáži závitových hrdel použijte těsnicí pásku anebo těsnicí tmel.

DESIGN FEATURES:

- STEM SEAL BELOW ACTUATING THREADS TO PREVENT CONTAMINATION, GALLING OF THREADS.
 - METAL TO METAL BONNET SEAL FOR PRESSURE TIGHTNESS EVEN AT ELEVATED TEMPERATURES
- BONNET ASSEMBLY:**
- SCREWED BONNET DESIGN.
 - BONNET : BACK SEATED BLOW OUT PROOF.
 - SPINDLE : GROUND AND THREAD ROLLED. PACKING BELOW THREADS.
 - SPINDLE TIP : NON-ROTATING TIP SHUT-OFF TYPE & SOFT SEATED.
 - DUST CAP : PROTECTS STEM THREADS FROM EXTERNAL CONTAMINATION.
- TECHNICAL SPECIFICATIONS:**
- END CONNECTIONS : NPT, BSPT, BSP, METRIC & SOCKET WELD
 - **WORKING PRESSURE : 6000 Psi(413 Bar)**
 - TEMPERATURE RATING : PTFE 450°F(232°C) GRAFOIL 700°F(371°C)
 - STEM PACKING : PTFE / GRAFOIL.
- OPTIONAL AVAILABLE MATERIALS:**
- SS 304, SS 304L, SS 316L, HASTELLOY C276, INCONEL, MONEL.
 - OPTIONAL SOUR GAS SERVICE VALVES CONFORMING TO NACE MR-01-75 ARE AVAILABLE ON REQUEST.
- LUBRICATIONS:**
- MOLYBDENUM DISULPHIDE (MoS2)
- CLEANING & PACKAGING:**
- ALL COMPONENTS ARE ULTRASONICALLY CLEANED PRIOR TO ASSEMBLY & TESTING
- TESTING:**
- ALL VALVES ARE 100% FACTORY TESTED PRIOR TO SHIPMENT.
 - PNEUMATIC SEAT TEST IS PERFORMED AT 1000PSI ON NITROGEN MEDIUM.
 - HYDROSTATIC SHELL TEST IS PERFORMED AT 1.5 TIMES THE WORKING PRESSURE.
 - OPTIONAL TESTS ARE AVAILABLE ON REQUEST.
 - **HEAT CODE TRACEABILITY.**



SR NO.	PART NAME	QTY	MATERIAL
12	LOCK PIN	2	SS
11	BODY	1	SS 316
10	DISC	2	SS 316
9	STEM	2	SS 316
8	BONNET	2	SS 316
7	PACKING	2	PTFE
6	WASHER	4	SS316
5	GLAND NUT	2	SS 316
4	LOCK NUT	2	SS
3	HANDLE	2	SS
2	DUST COVER	2	PVC
1	ALLEN BOLT	2	SS



INDUSTRIAL VALVES

AN ISO 9001:2008 CERTIFIED COMPANY

TITLE : 2 VALVE MANIFOLD - PIPE TO PIPE

WEIGHT

SIZE
1/2" NPT

MATERIAL
SS 316

UNLESS OTHERWISE SPECIFIED:
NOTE:
DIMENSIONS ARE IN MM
FOR UNSPECIFIED TOLERANCES
CHAMFER AND FILLETS PUT 0.5
DO NOT SCALE DRAWING

DATE
26/02/16

NAME
JM

DRAWN
JM

TOLERANCES:
.XX = ±2
.XXX = ±1
.XXXX = ±0.1

DATE
26/02/16

NAME
UM

CHECKED
UM

APPROVED
RD

DRAWING NO : IVI-2VM-PP-8